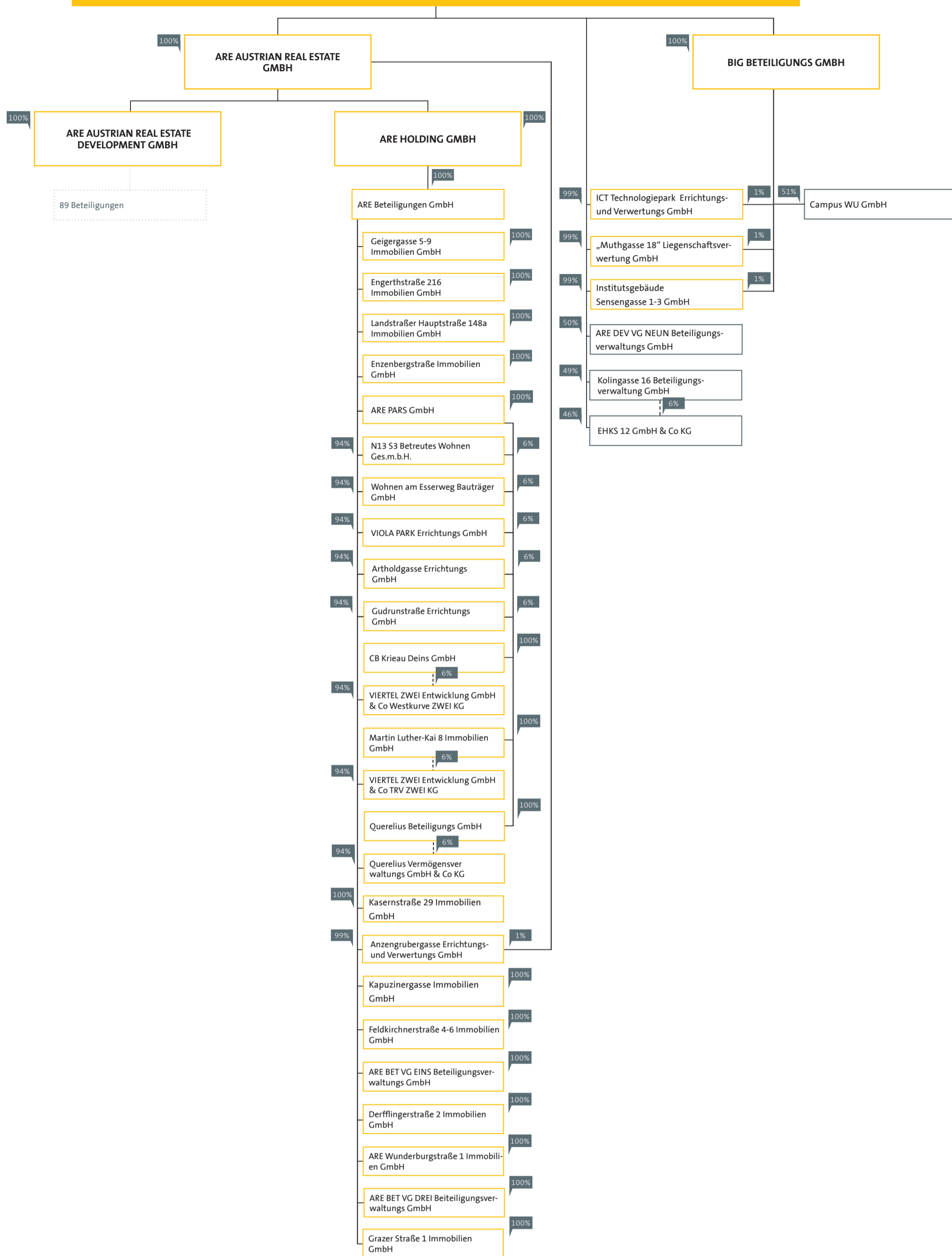


# BUNDESIMMOBILIENGESELLSCHAFT M.B.H.

Stammkapital 226.000.000 €



KONSOLIDIERUNGSART  
 [Yellow Box] Vollkonsolidierung  
 [Grey Box] At-Equity  
 [Dashed Box] Ergebnisse sind Bestandteil der direkten Muttergesellschaft  
 -- KOMPLEMENTÄR bzw. Arbeitsgesellschafter