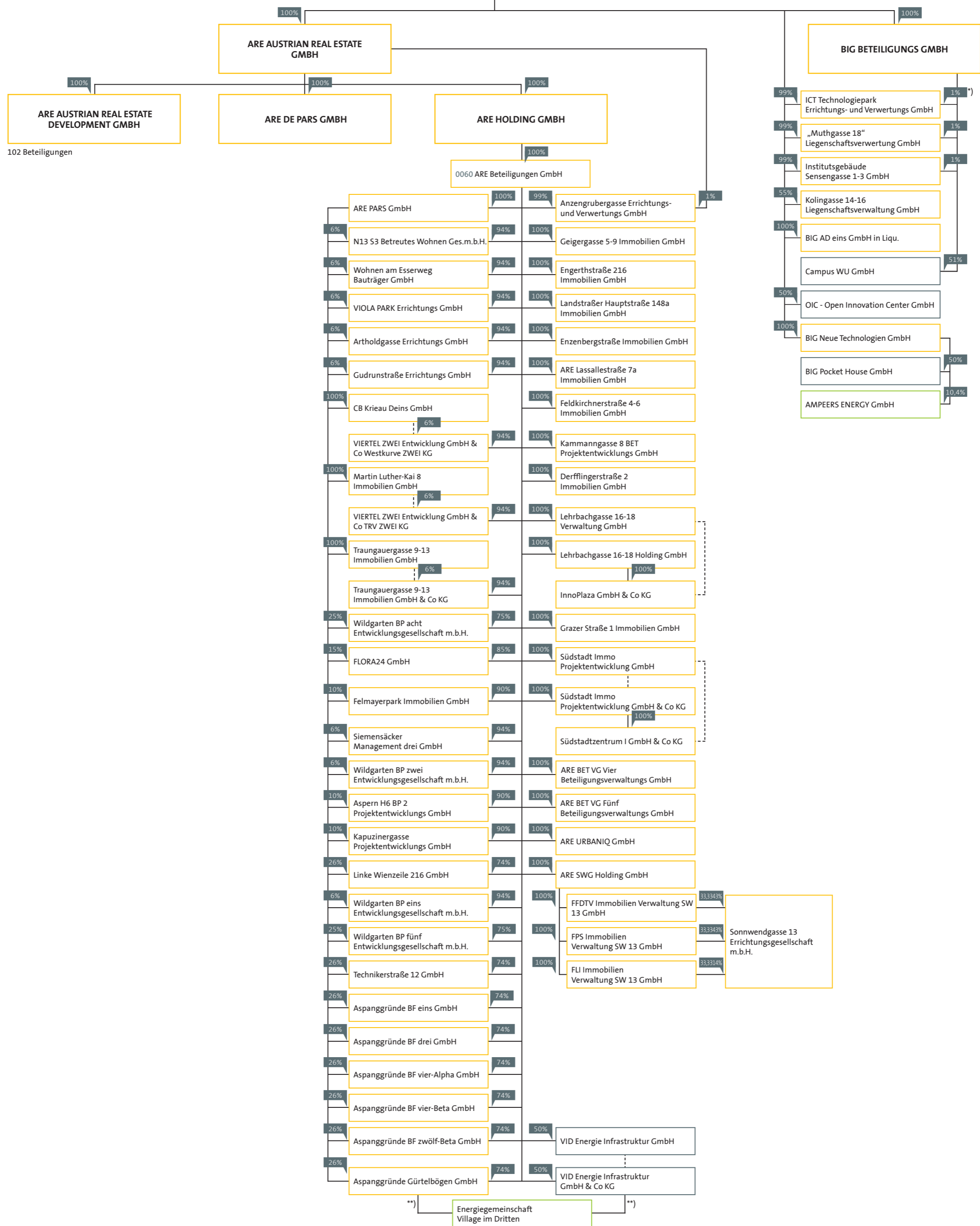


BUNDESIMMOBILIENGESELLSCHAFT M.B.H.
Stammkapital 226.000.000 €



KONSOLIDIERUNGSART
 Vollkonsolidierung
 nicht konsolidiert
 At-Equity
 Ergebnisse sind Bestandteil der direkten Muttergesellschaft

-- KOMPLEMENTÄR bzw. Arbeitsgesellschafter
 *) treuhändig für die BIG
 **) ordentliches Vereinsmitglied