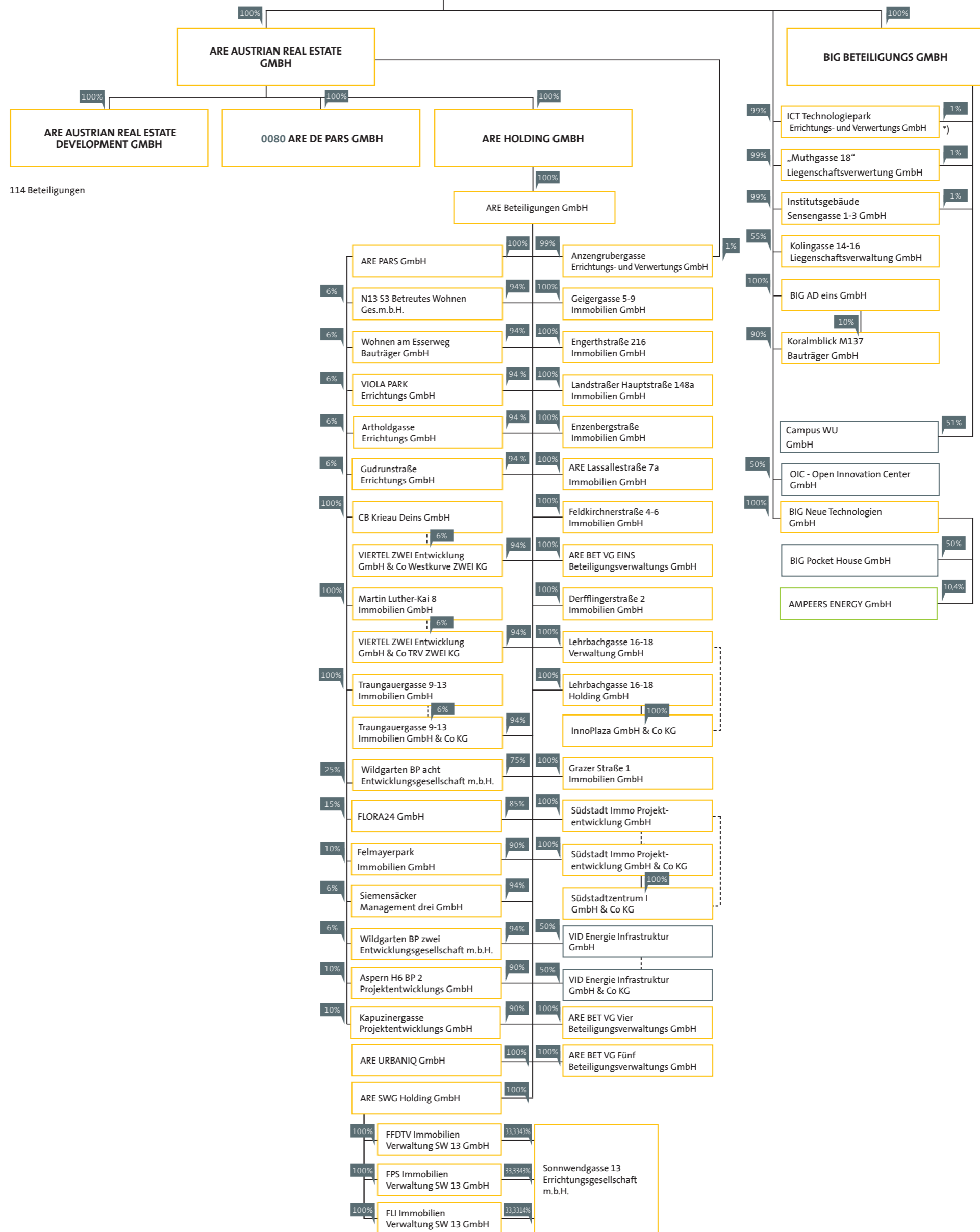


BUNDESIMMOBILIENGESELLSCHAFT M.B.H.  
Stammkapital 226.000.000 €



114 Beteiligungen

KONSOLIDIERUNGSART  
 [Yellow box] Vollkonsolidierung  
 [Green box] nicht konsolidiert  
 [White box] At-Equity  
 [Dotted line] Ergebnisse sind Bestandteil der direkten Muttergesellschaft

-- KOMPLEMENTÄR bzw. Arbeitsgesellschafter  
 \*) treuhändig für die BIG