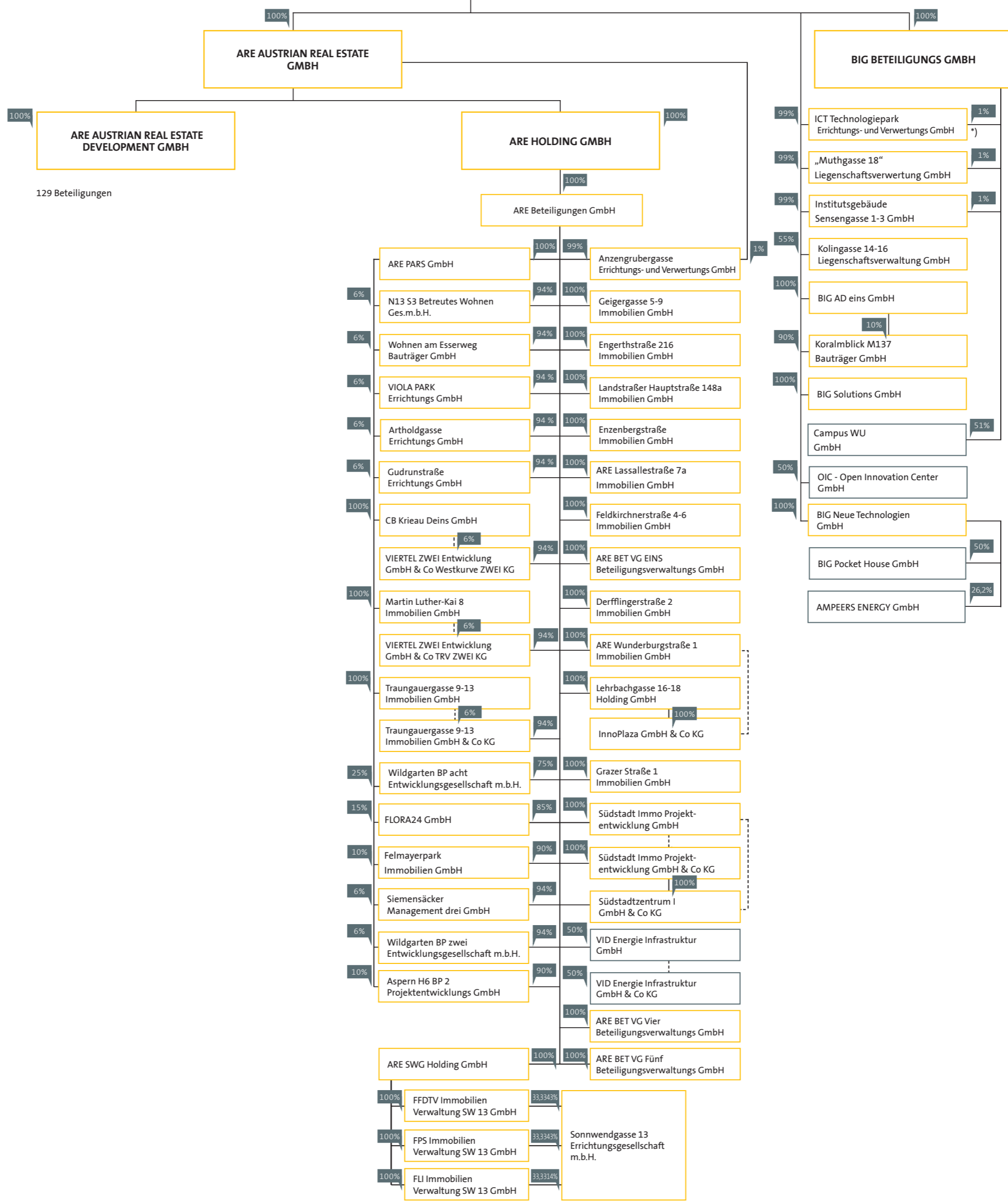


BUNDESIMMOBILIENGESELLSCHAFT M.B.H.
Stammkapital 226.000.000 €



129 Beteiligungen

KONSOLIDIERUNGSART
 [Yellow Box] Vollkonsolidierung
 [White Box] At-Equity
 [Dotted Line] Ergebnisse sind Bestandteil der direkten Muttergesellschaft
 -- KOMPLEMENTÄR bzw. Arbeitsgesellschafter
 *) treuhändig für die BIG