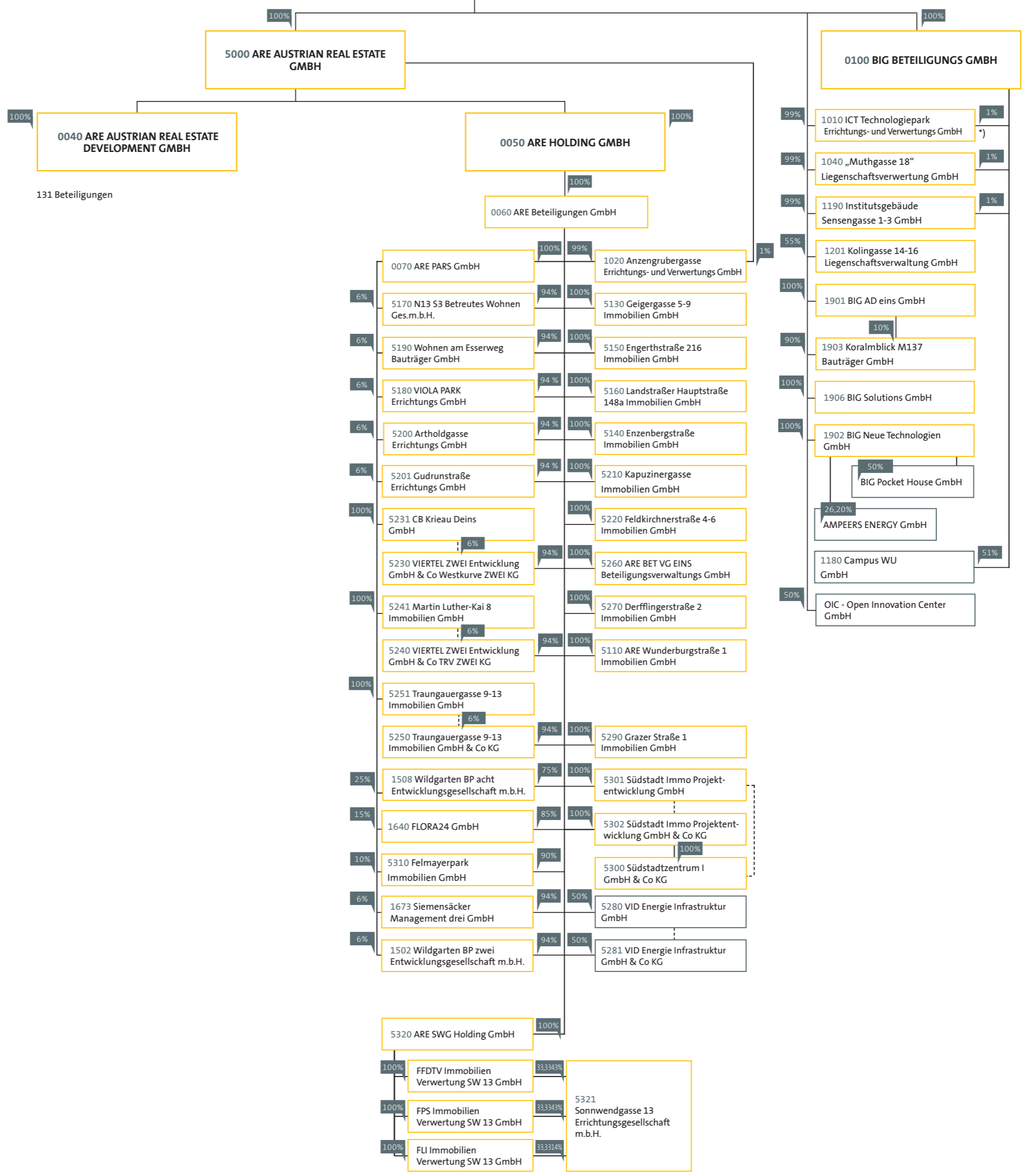


**BUNDESIMMOBILIENGESELLSCHAFT M.B.H.**  
Stammkapital 226.000.000 €



KONSOLIDIERUNGSART  
 [Yellow Box] Vollkonsolidierung  
 [White Box] At-Equity  
 [Dotted Line] Ergebnisse sind Bestandteil der direkten Muttergesellschaft  
 -- KOMPLEMENTÄR bzw. Arbeitsgesellschafter  
 \*) treuhändig für die BIG