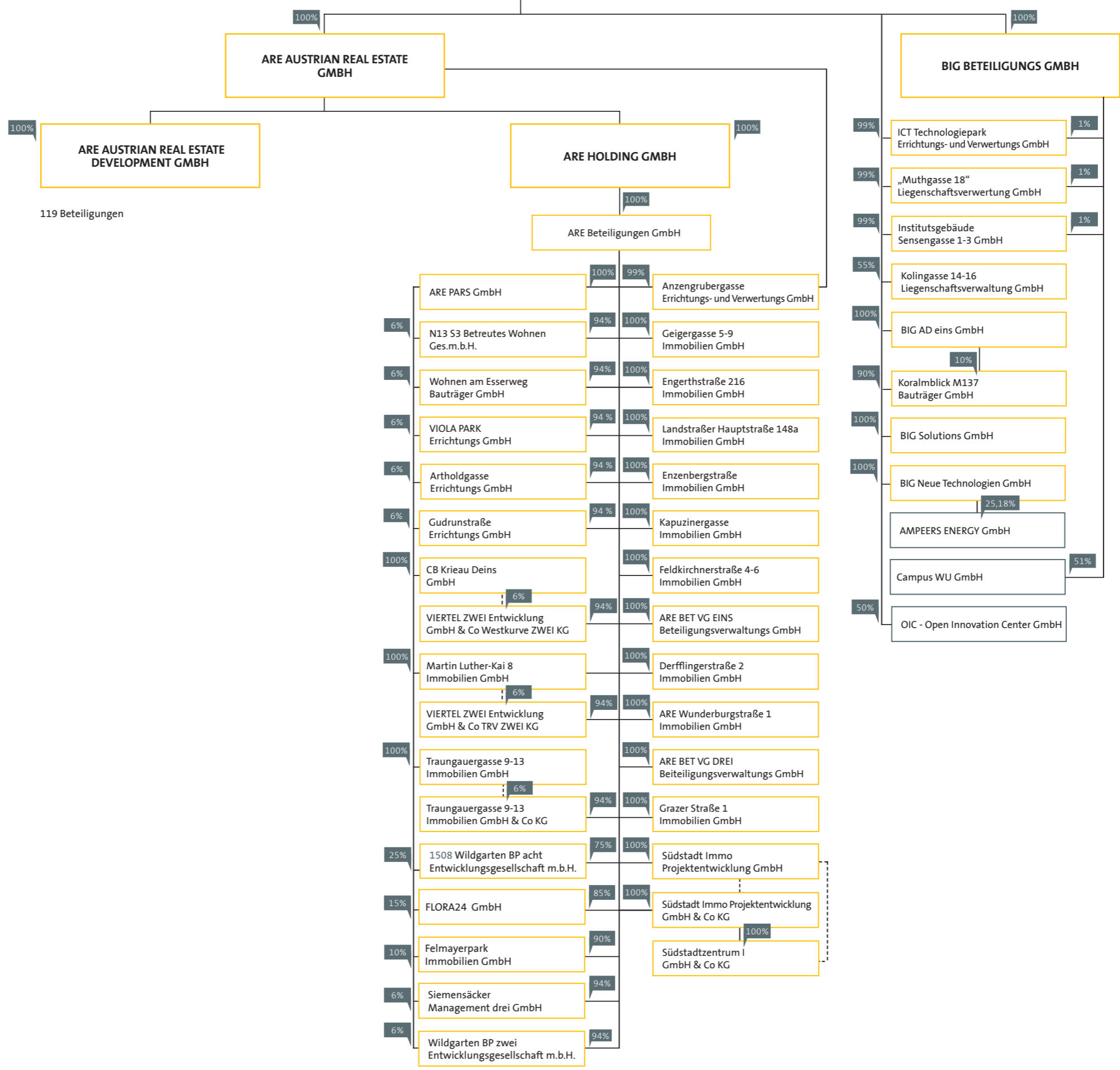


BUNDESIMMOBILIENGESELLSCHAFT M.B.H.
Stammkapital 226.000.000 €



KONSOLIDIERUNGSART
 [Yellow Box] Vollkonsolidierung
 [White Box] At-Equity
 [Dotted Line] Ergebnisse sind Bestandteil der direkten Muttergesellschaft

-- KOMPLEMENTÄR bzw. Arbeitsgesellschafter