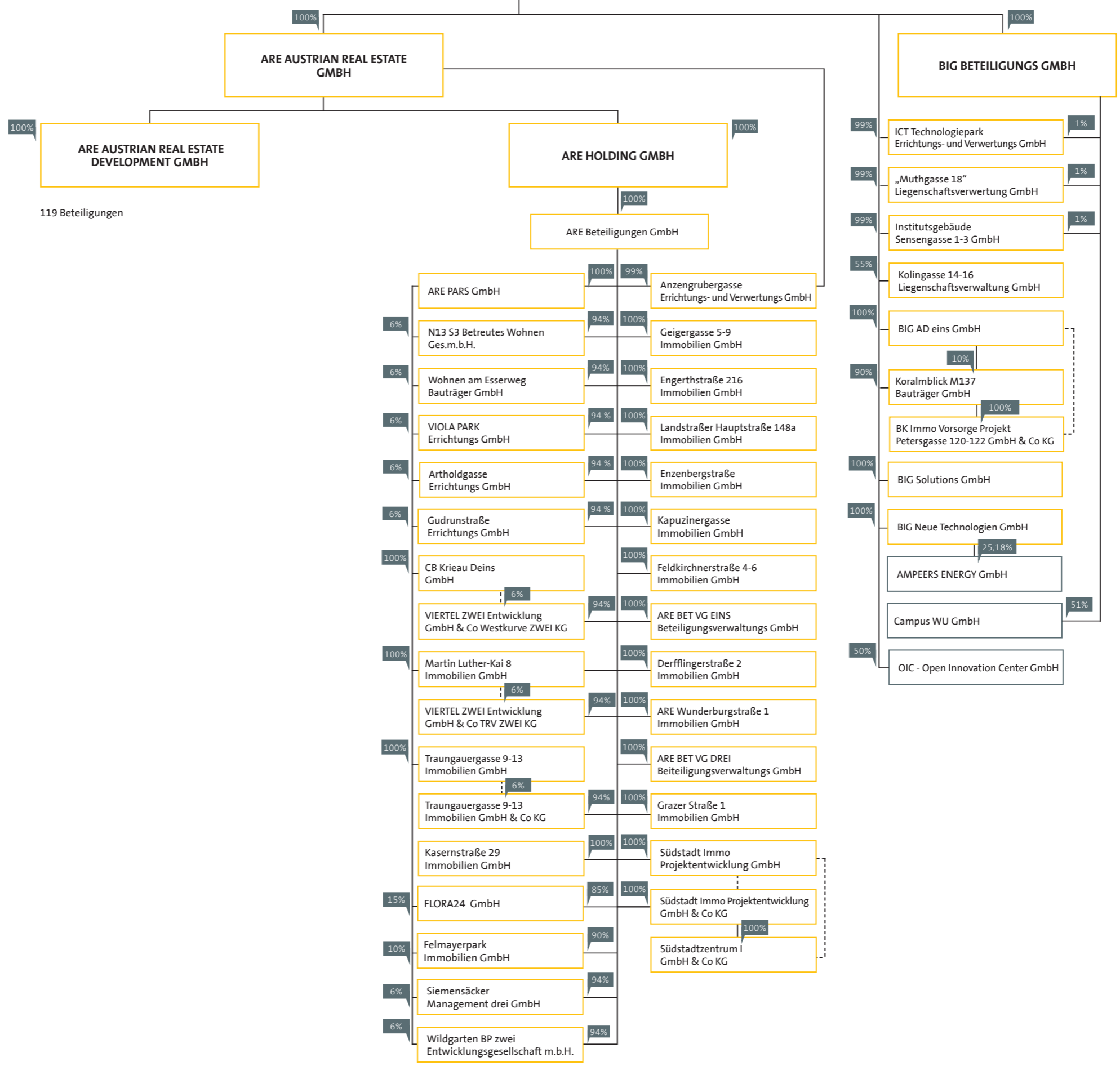


**BUNDESIMMOBILIENGESELLSCHAFT M.B.H.**  
Stammkapital 226.000.000 €



KONSOLIDIERUNGSART  
 Vollkonsolidierung  
 At-Equity  
 Ergebnisse sind Bestandteil der direkten Muttergesellschaft

-- KOMPLEMENTÄR bzw. Arbeitsgesellschafter